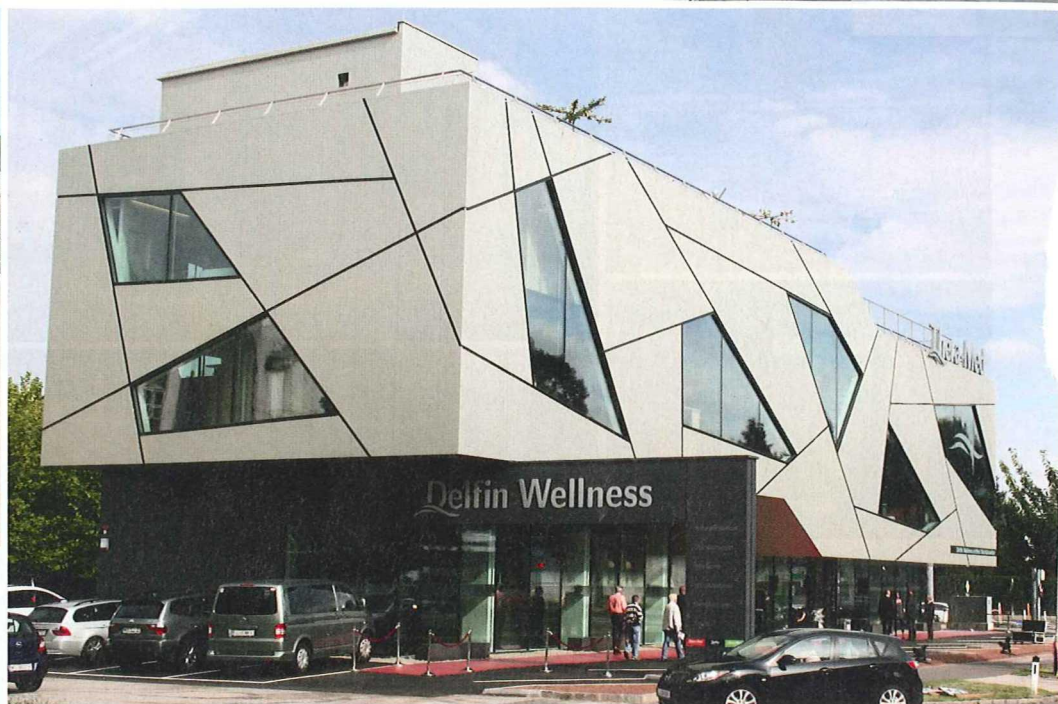




Hat gut lachen: Harald Kogler, geschäftsführender Gesellschafter Delfin Wellness, bei seiner Eröffnungsansprache.



Delfin baut neues Firmengebäude:

Mutige Entscheidung

Rund 400 Gäste kamen zur Eröffnungsfeier der „Delfin Wellness Wohlfühlwelten“ nach Leonding bei Linz. Und waren tief beeindruckt: Der spektakuläre, rund fünf Millionen Euro teure Neubau ist ein klares Bekenntnis zur betont expansiven Firmenpolitik des erst vor neun Jahren gegründeten Wellness-Spezialisten.

Seht her, wir haben Großes vor – das ist die spontane Assoziation, die der Betrachter der „Delfin Wellness Wohlfühlwelten“ hat. Kein nüchterner Zweckbau ist hier in nur gut einem Jahr Bauzeit entstanden, sondern ein architektonisch anspruchsvolles, sehr repräsentatives Firmengebäude, bei dem das Design weit mehr als eine Nebenrolle gespielt hat.

Viel Licht im Innern

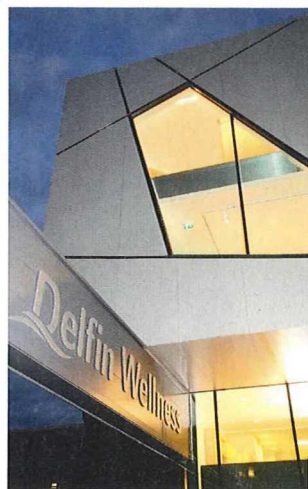
Besonders auffällig sind die riesigen, teils kühn gezackten Glasflächen, die einerseits schon von außen spannende Einblicke in die Ausstellung ermöglichen und andererseits viel Tageslicht in das Innere des Gebäudes lassen. Sehr zur Freude der Delfin-Mitarbeiter: Denn der Neubau beherbergt auf einer Gesamtfläche von rund 1500 Quadratmetern nicht nur zahlreiche Wellness-Exponate zum Anschauen und Ausprobieren (siehe Kasten „Die ‚Delfin Wellness Wohlfühlwelten‘ : Zahlen & Fakten), sondern auch helle und freundliche Büros für die derzeit 19 Mitarbeiter.

Breites Angebot

Apropos ausprobieren: Auf dem Dach des Gebäudes befindet sich ein voll funktionsfähiges Überlaufschwimmbecken mit Schiebeüberdachung, das den Kunden nach Terminvereinbarung zum Probeschwimmen zur Ver-

fügung steht. Inklusiv: Ein atemberaubender Blick über die Dächer der Stadt Linz, vor deren Toren der Firmenstandort Leonding liegt. Das Ausstellungsangebot ist breit gefächert und macht dem Begriff „Wohlfühlwelten“ alle Ehre: Die Produktpalette geht von Infrarotkabinen, Saunen, Dampfbäder

und -duschen über Whirlpools und -wannen bis hin zu Schwimmbecken und Pool-Überdachungen. „Wir haben uns vom reinen Spezialisten für Infrarotkabinen zum Komplettanbieter in Sachen Wellness entwickelt – und genau das wollen wir mit unserem neuen Gebäude und dem vielfältigen Aus-



Alles auf einen Blick: Das Ausstellungskonzept ermöglicht Bauherren, Planern und Architekten einen kompletten Einblick in die ganze Vielfalt moderner Wellness- und Pool-Technik.



Eines der Highlights der „Wellnesswelten“: Der voll funktionsfähige Pool mit Schiebeüberdachung auf dem Dach des Gebäudes – hier erläutert von Martin Mittermayr (im schwarzen Anzug), Abteilungsleiter des Geschäftsbereichs „Delfin Wasserwelt“ (Schwimmbadbau).

stellungsangebot auch deutlich nach außen demonstrieren“, erklärt Harald Kogler, geschäftsführender Gesellschafter der Delfin Wellness GmbH.

Wie der Neubau eindrucksvoll zeigt, sind die Zeichen bei Delfin eindeutig auf Wachstum gerichtet: So soll der Umsatz von sechs Millionen Euro im Jahr 2009 auf acht Millionen Euro im Jahr 2011 steigen. Auch die Zahl der Mitarbeiter soll nach dem Willen von Kogler weiter wachsen.

Privatmarkt wächst

Optimistisch stimmt den Firmenchef, trotz aller spürbaren Zurückhaltung bei den öffentlichen Auftraggebern wie Hoteliers, die weiter steigende Nachfrage der Privatkunden. „Vor allem im Bereich der

privaten Auftraggeber konnten wir im letzten Jahr einen deutlichen Zuwachs verbuchen. In Zeiten der Krise scheint das Vertrauen in die Banken doch merklich gesunken zu sein und viele sehen das Geld mit einer Investition ins Eigenheim besser angelegt“, glaubt Kogler. Und geht mit der eigenen mutigen Investition in die „Wohlfühlwelten“ mit bestem Beispiel voran.

Fotos: Delfin, Böttger
Text: Mark Böttger, boettger@fachschriften.de

Mehr Informationen

Delfin Wellness GmbH, Welserstraße 58,
A-4060 Linz/Leonding, Tel.:
0043/732/7681000, www.delfin-wellness.at
sowie unter www.schwimmbad.de

Die „Delfin Wellness Wohlfühlwelten“: Zahlen & Fakten

Architekt: Michael Haderer,
Architektur-Werkstatt Pregarten
(www.architektur-werkstatt.at)

- 10000 Tonnen Bodenaushub (entspricht rund 1000 LKW-Fuhren)
- 5100 Kubikmeter Bodenaushub (entspricht rund fünf Einfamilienhäusern)
- 178 Tonnen Eisen verbaut
- Mehr als 2600 Tonnen Beton eingesetzt.
- Die größte Glasscheibe hat eine Fläche von 14 Quadratmetern und wiegt etwa 1 Tonne.
- Insgesamt wurden rund 850 Quadratmeter Glas mit einem Gesamtgewicht von rund 52 Tonnen verbaut.
- Im Gebäude wurden rund 20 Kilometer Datenkabel verlegt.

Diese Produkte sind in der Ausstellung zu sehen:

- 21 Infrarotkabinen
- 12 Solarduschen
- 12 Whirlpools
- 7 Pool-Überdachungen
- 7 Saunen
- 7 Dampfduschen
- 3 mobile Infrarot-Bestrahlungsgeräte
- 3 Whirlwannen
- 2 Solarien
- 1 voll funktionsfähiges Dampfbad
- 1 voll funktionsfähiges Schwimmbecken
- Zubehör für den Wellness-Bereich



Delfin Wellness auf der interbad:
Halle 8, Stand C14

