



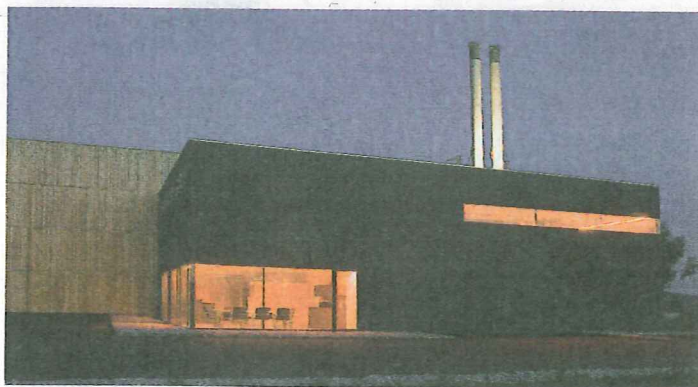
Ein neues Heizwerk in Oberösterreich zeigt einmal mehr, dass Industriegebäude auch mit spannender Architektur punkten können.

VON BELINDA FIEBIGER

# Wärmequelle

**NACHTAKTIV** Wenn es dunkel wird, beginnt der Innenraum förmlich zu glühen. Rötliches Licht quillt dann aus den schmalen Fensteröffnungen und dem großteils verglasten Foyer. Südlich der Kefermarkter Landesstraße hat die *Fernwärme Gutau* am Eingang des gleichnamigen Ortes in Oberösterreich ein neues Biomasse-Heizwerk errichten lassen. Der markante Bau trägt die Handschrift des Architekten Michael Haderer von der *Architektur-Werkstatt*.

Die eigenwillige Beleuchtung ist nicht zufällig: „Das Rot symbolisiert die Energie und Wärme, die in einem solchen Heizwerk freigesetzt werden“, erklärt Haderer. „Wir haben uns in der Entwurfsphase schon sehr früh dafür entschieden, dass wir die Arbeits-



Prozesse, die im Haus stattfinden, auch nach Außen tragen und sichtbar machen wollen.“

**REPRÄSENTATIV** Gerade der Bau- platz an einer Haupt-Einfahrt zum Ort erforderte eine sensible Vorgehensweise: „Das Problem von Industriebauten ist ja, dass sie oft

auch genau so aussehen“, bemerkt der Architekt. „In diesem Fall war es jedoch aufgrund der prominenten Lage besonders wichtig, dass das Heizwerk auch optisch reizvoll gestaltet ist. Schließlich muss es Vorbeikommende dazu einladen, in die Stadt hineinzufahren und darf nicht abweisend wirken.“

**FIGURATIV** Neben dem Lichtkonzept beziehen sich auch bauliche Details auf die Geschehnisse im Inneren: Im Kesselhaus wird die zur Energiegewinnung notwendige Biomasse verbrannt. Diesen Gebäude-Teil, der allabendlich rotes Licht ausstrahlt, stattete der Architekt mit einem dunklen Verputz aus. Er soll an die Wände eines rußgeschwärzten Ofens erinnern. In der angrenzenden Halle lagert das zu verheizende Hackgut. Auch hier stellt die Fassade – dieses Mal ein helles Lärchenholz – den thematischen Zusammenhang zu den Vorgängen im Haus her.

Das Heizwerk betreut derzeit rund 110 Fernwärme-Kunden. Reserven sind noch vorhanden. □

► [www.architektur-werkstatt.at](http://www.architektur-werkstatt.at)